

CAPCOM

CAP-MK
03

CAPCOM



取 扱 説 明 書

魔界村

MAKAIMURA

カプコン

株式会社

CAP-MK

このたびはカプコン「魔界村(CAP-MK)」をお買い上げ
いただきまして、誠にありがとうございました。

ご使用前に取扱い方、使用上の注意等、この「取扱説明
書」をよくお読みいただき、正しい使用法で愛用ください。
なお、この「取扱説明書」は大切に保管してください。

目次

1. 使用上の注意	P1
2. コントローラー各部の名称と操作の説明	P2~3
3. 遊び方	P4
4. 魔界伝説	P5~13

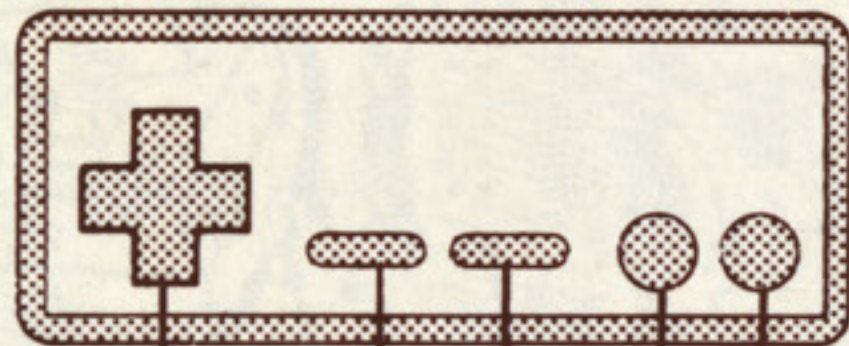
1. 使用上の注意

- 1) 精密機器ですので、極端な温度条件下での使用や保管
および強いショックを避けてください。また絶対に
分解しないでください。
- 2) 端子部に手を触れたり、水にぬらすなど汚さないよう
にしてください。故障の原因となります。
- 3) シンナー・ベンジン・アルコール等の揮発油でふかな
いでください。
- 4) テレビ画面から、できるだけ離れてゲームをしてくだ
さい。
- 5) 長時間ゲームをする時は、健康のため約2時間ごとに
10分~20分の小休止をしてください。



2. コントローラー各部の名称と操作の説明

● I コントローラー



 ボタン START ボタン
 SELECT ボタン





A ボタン
 PLAYER が JUMP します。

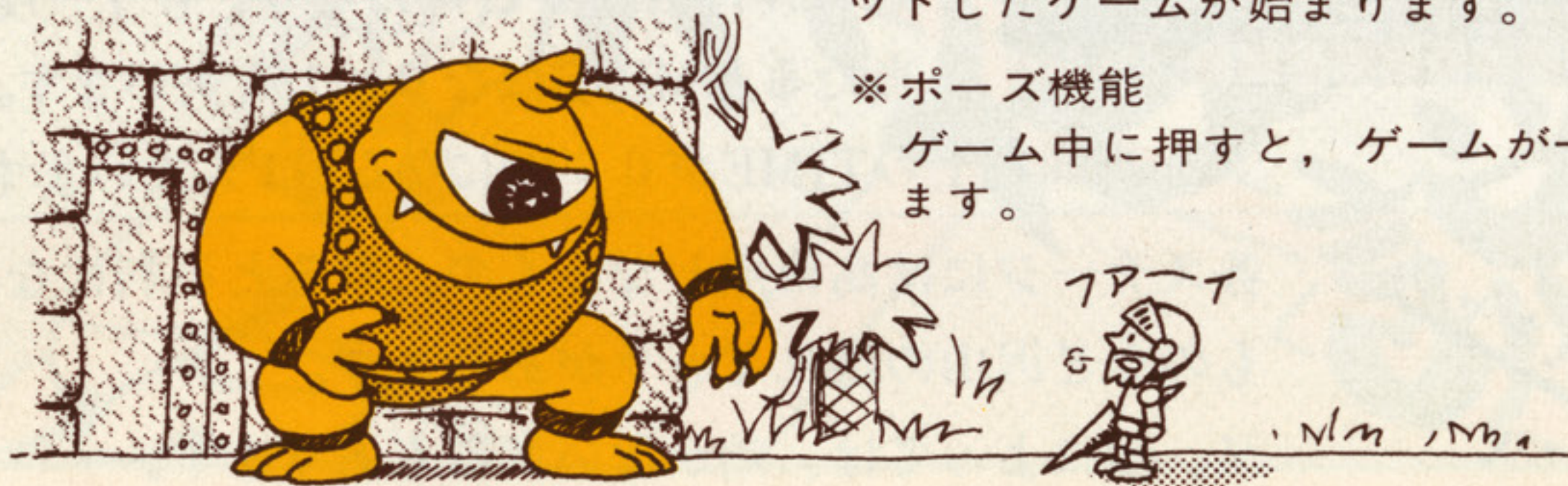
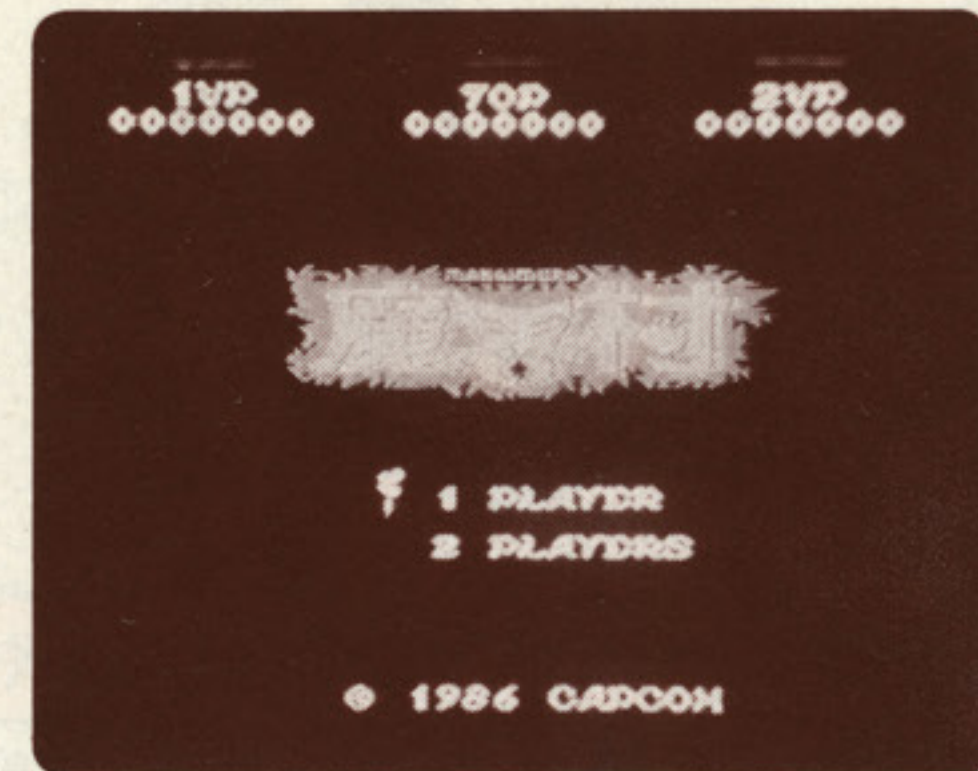
B ボタン
 PLAYER が武器を投げます。

* 1 人の場合は **I** コントローラーを使用してください。


* 2 人の場合は **I**・**II** コントローラーを使用してください。

● ボタン (PLAYER を操作します。)

-  左へ移動します。
-  右へ移動します。
-  階段を登ります。
-  階段を降りたり、しゃがんだりします。



● SELECT ボタン

このボタンを押すごとに  マークが移動しますので、希望するゲームにあわせてください。

※ゲーム中、SELECT ボタンは、はたらきません。

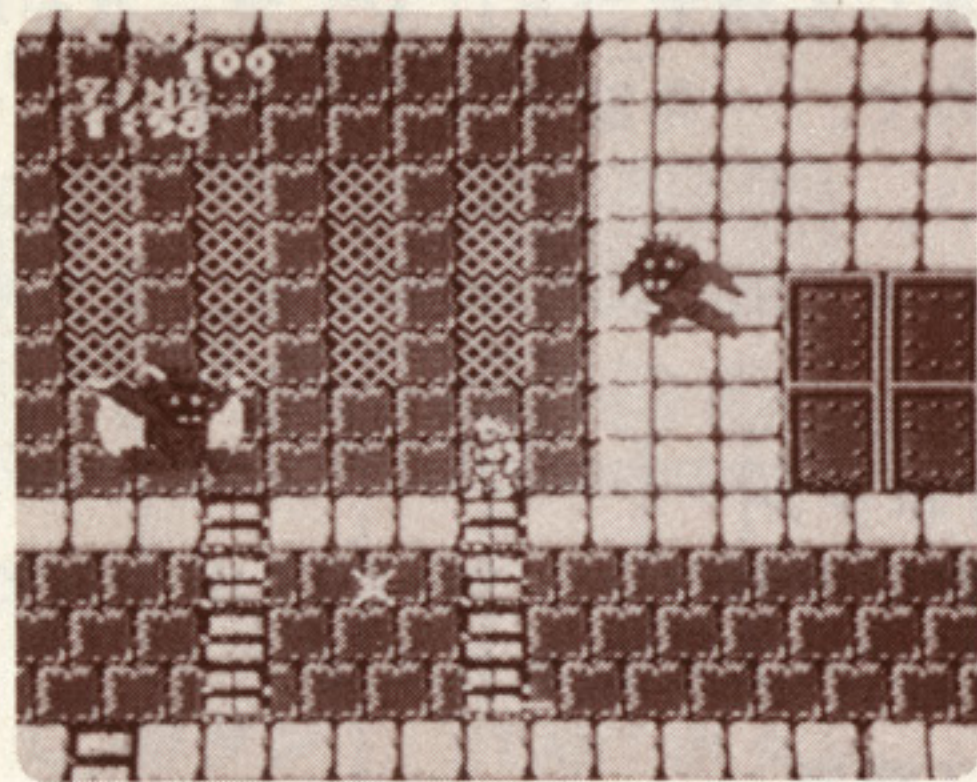
● START ボタン

このボタンを押すと、SELECT ボタンでセットしたゲームが始まります。

※ポーズ機能

ゲーム中に押すと、ゲームが一時中断します。

3. 遊び方



●ボーナス

敵の持っているツボからは武器の他に、キングや、石兵等が出る場合があります。それを拾うと得点になります。

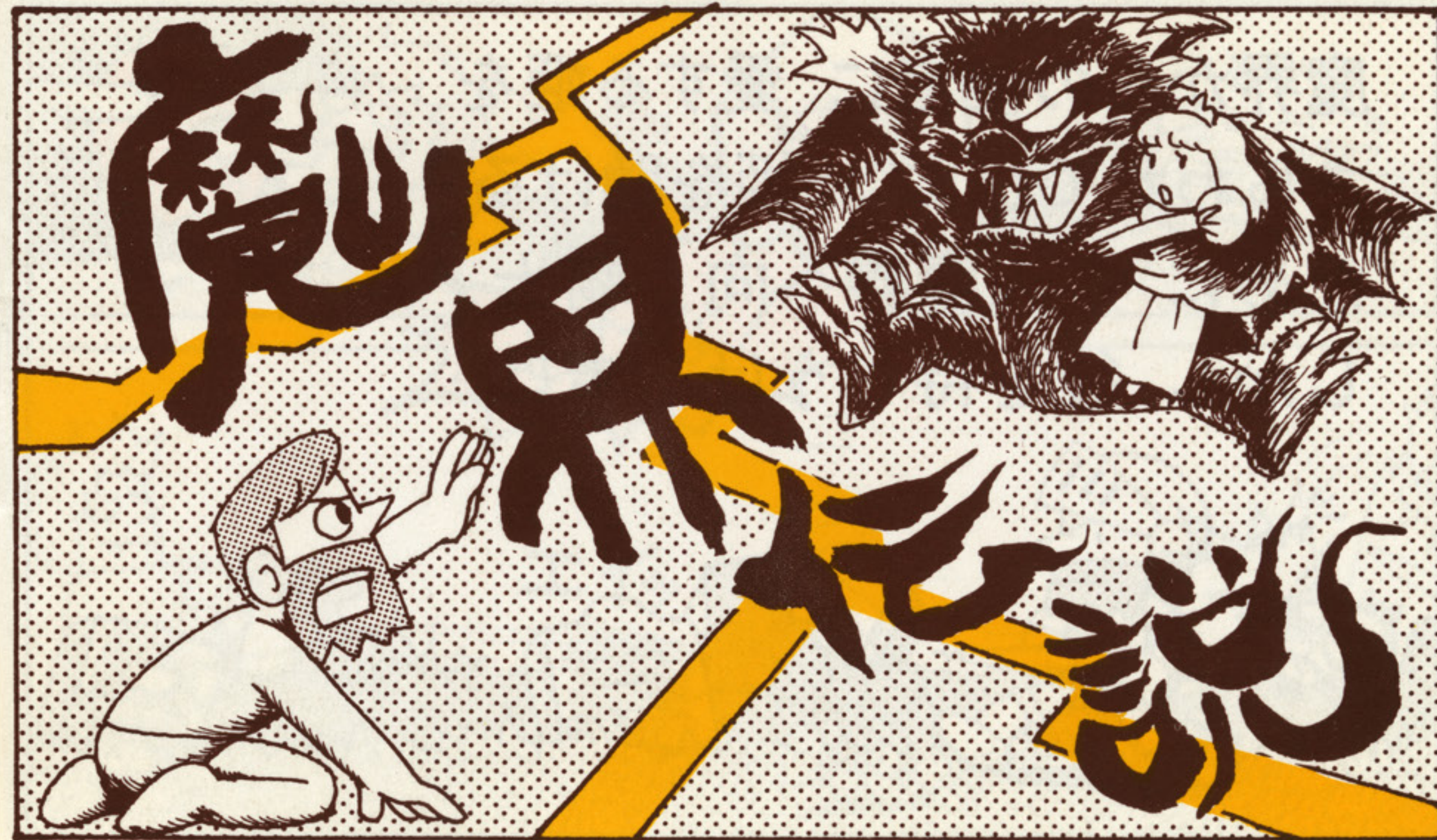
●MISS

よろいを着用したPLAYERは、敵や敵の弾に当たると裸になり、もう一度当たるとMISSになり、1人失います。

又、画面右上のTIMEが0:00になると1人失います。

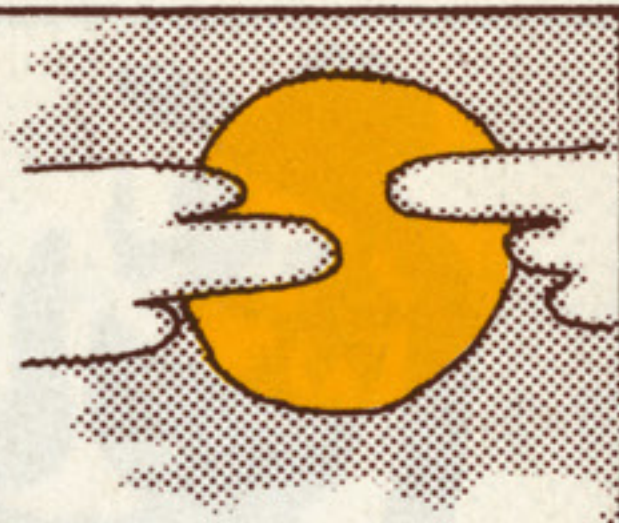
各ステージには高得点となるもの、取ると不利になるものなど沢山の隠れキャラがあります。

又、敵によっては、効かない武器もあります。

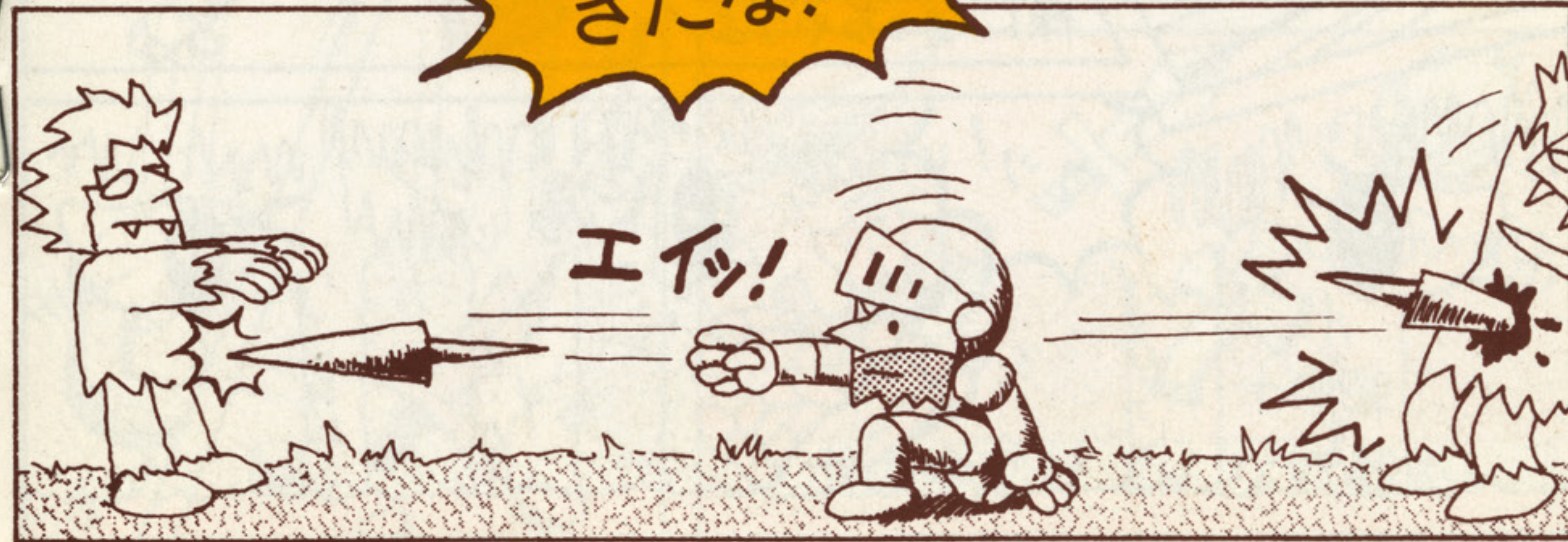


●隠れキャラ

魔界からの使者に 愛する姫を
さらわれてしまい 姫を助ける
ために 1人魔界へ向う騎士!
しかし 彼を待ちうける者は...

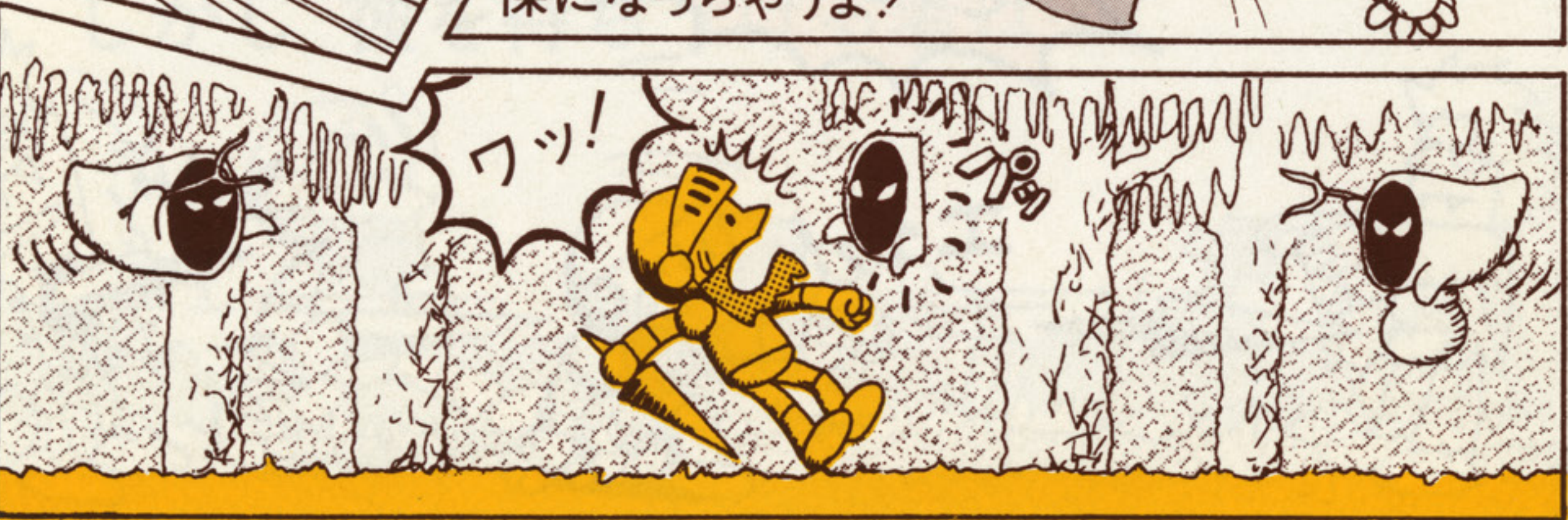


きたな!

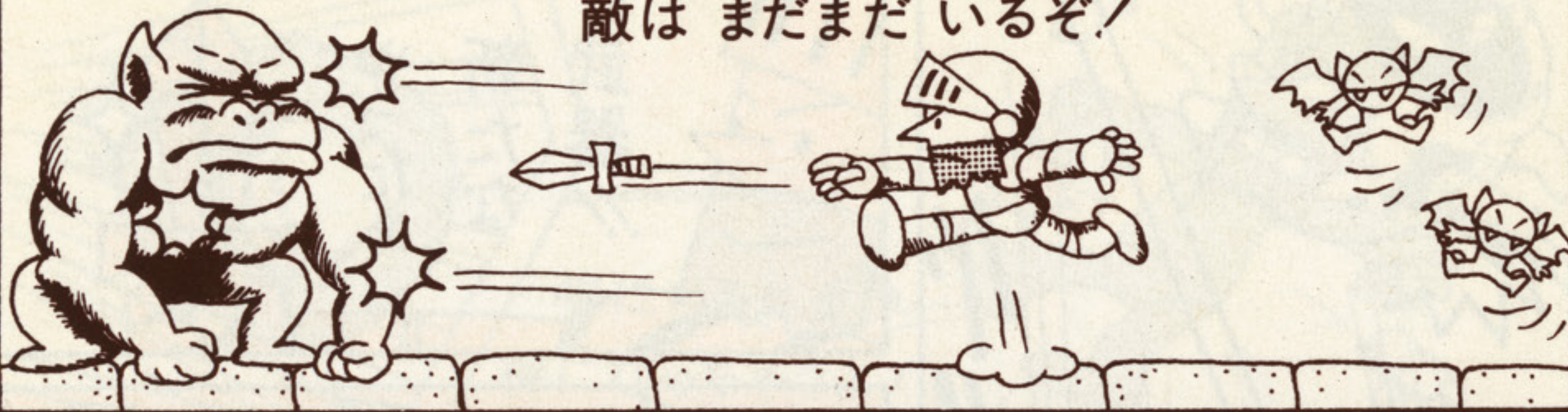


カワカワ

弾に当たると
裸になっちゃうよ!



敵はまだまだいるぞ!



やった!



姫を助けるまでには
6つの門がある。
のんびりしてられない
ぞ さらに前進だ!

ボーナス得点



ドル袋



石兵



キング

ボーナスもたくさんあるよ。
ヤシチもあるよ。
ヤシチ



姫は、あそこ
に...



遂に大魔王との対決の時が来た!

待っててください
姫...

